

# 上海申迪旅游度假开发有限公司

## 企业信息公开内容

### 一、企业概况

- 1、企业名称：上海申迪旅游度假开发有限公司
- 2、企业类型：有限责任公司（非自然人投资或控股的法人独资）
- 3、成立日期：2008年8月18日
- 4、注册资本：人民币1300203.88万元整
- 5、住所：上海市浦东新区申迪南路88号5004、5005室
- 6、联系方式：021-20223226

### 二、历史沿革

#### 1、发展历程

上海申迪旅游度假开发有限公司是在上海迪士尼项目《框架协议》签约报批的背景下成立的项目中方公司，是一期项目申请国家核准的报批主体。2010年8月申迪集团成立以后，申迪旅游公司成为申迪集团的全资子公司，负责迪士尼项目事务。

在2015年前，申迪旅游公司由集团一体化管理，主要以集团“合作事务管理部”身份对外统筹集团力量开展迪士尼项目合作履约。2015年以来，在集团改革授权部署下，申迪

旅游公司逐步实现实体化运作，同时继续保留集团合作部的身份和职能，以加强合作履约的统筹性。

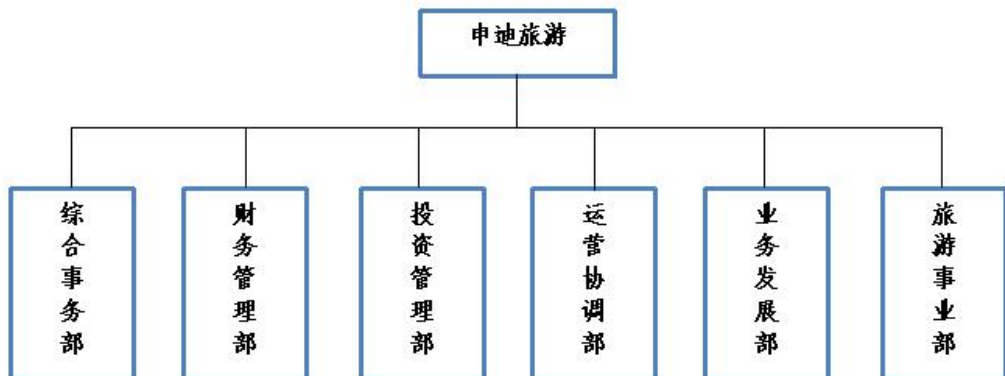
### 三、企业领导

- 1、执行董事（法人代表） 杨劲松
- 2、总经理 张漪
- 3、支部书记兼执行副总经理 戴蓓蕾

### 四、组织机构

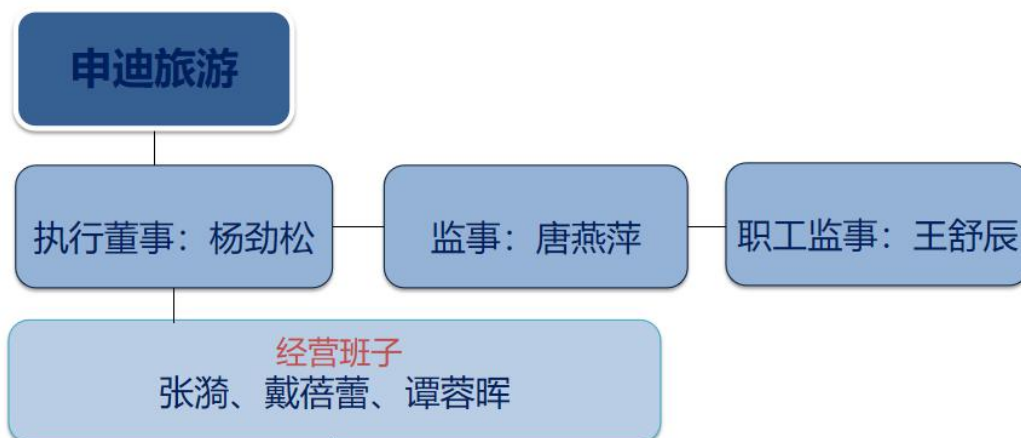
#### 申迪旅游组织架构图

（2021年12月1日）



### 五、公司治理结构

#### 1、公司治理结构图



- |                   |             |
|-------------------|-------------|
| 2、董事会组成人员姓名、职务    | 未设立董事会      |
| 3、董事会专门委员会人员姓名、职务 | 未设立董事会      |
| 4、监事会组成人员姓名、职务    | 未设立董事会      |
| 5、高管人员姓名、职务       |             |
| 张漪                | 总经理         |
| 戴蓓蕾               | 执行副总经理兼支部书记 |
| 谭蓉晖               | 副总经理兼支部副书记  |

## 六、荣誉资质

- 1、历年荣誉： 2016年上海市五一劳动奖状
- 2、获得的经营资质：旅行社业务经营许可证

## 七、企业文化

- 1、企业使命与愿景

以集团 2035 年建成“高品质世界级旅游度假胜地”和“高品质旅游目的地投资控股集团”的远景目标为引领,紧紧围绕集团“两个核心主业”（文化影视旅游投资及配套服务、旅游

目的地开发经营)和“三深”(深入拓展与迪士尼合作、深耕度假区首选地建设、深化集团改革创新)发展主线,立足于“上海迪士尼项目合作主体”的功能使命,聚焦深化和拓展与迪士尼合作的核心任务。

## 八、投资发展

### 1、投资设立企业

上海申迪旅游度假开发有限公司是上海申迪(集团)有限公司的全资子公司,是以上海迪士尼乐园项目的投资管理和专职履约为核心业务的功能型企业。公司于2008年8月18日正式成立,注册资本为人民币130.02亿元,是上海迪士尼项目的中方投资实体,也是迪士尼项目合作企业(即:上海国际主题乐园有限公司、上海国际主题乐园配套设施有限公司、上海国际主题乐园和度假区管理有限公司)的中方股东。

### 2、购买股权信息

股权占比:

(1) 上海国际主题乐园有限公司	57%
(2) 上海国际主题乐园配套设施有限公司	57%
(3) 上海主题乐园和度假区管理有限公司	30%